

HIDRANTI INTERIORI

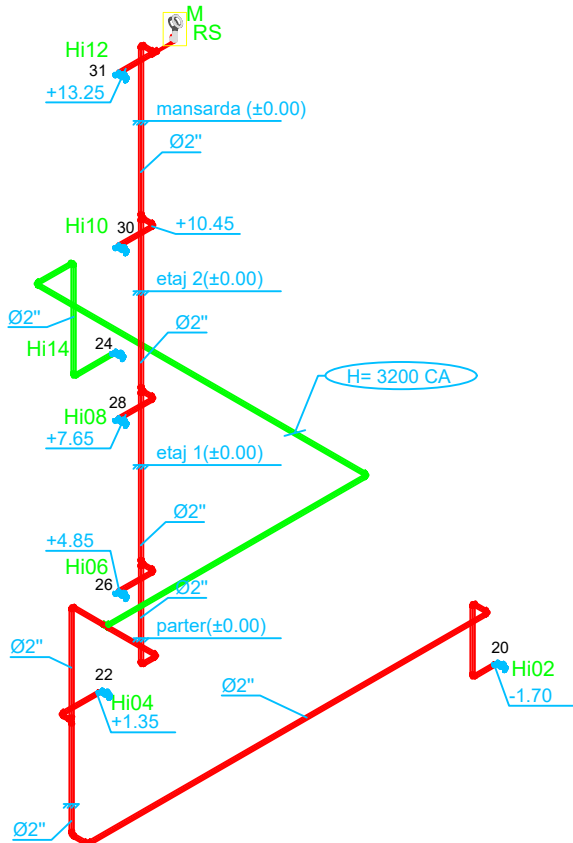
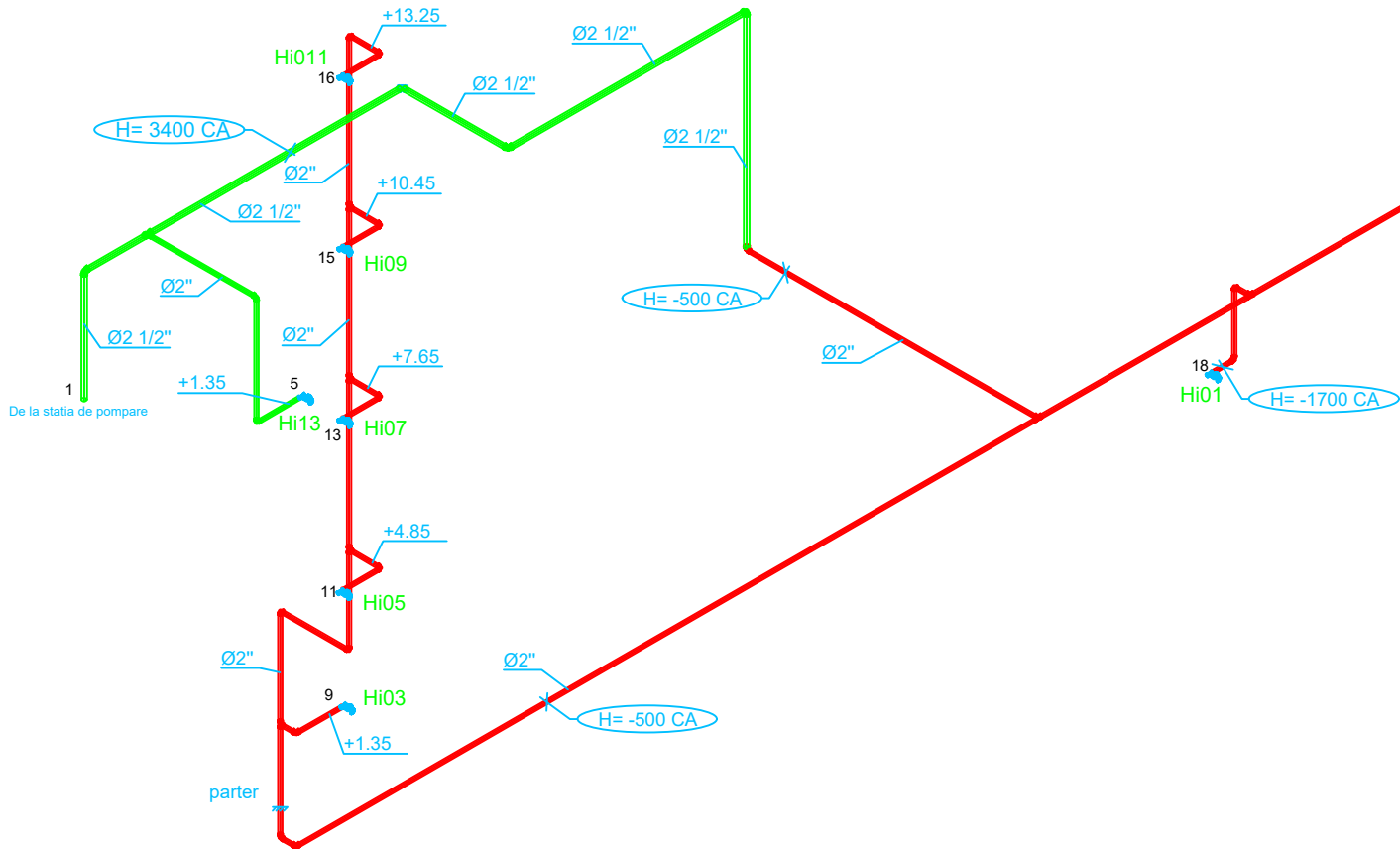
- numar bucati hidranti demisol n=2;
- numar bucati hidranti parter n=4;
- numar bucati hidranti etaj 1 n=2;
- numar bucati hidranti etaj 2 n=2;
- numar bucati hidranti etaj 3 n=2;
- numar bucati hidranti mansarda n=2;
- numar total de hidranti n=14;
- 2 jeturi in functiune;
- debit minim hidrant q=2.1 l/s, debit calcul instalatie q_{calcul}=4.2 l/s;
- inaltimea de montaj a hidrantului este de +1.00 -1.55 fata de pardoseala finita;
- furtun plat cu lungimea de 20 m;
- instalatia de hidrantii interiori din otel zincat;

Nota:

- Hidrantii interiori se vor echipa cu:
 - robinet de hidrant Dn50;
 - teava de refulare cu ajutor Ø13 mm conform SR EN 671-2
 - furtun plat Ø 50 mm cu lungimea de 20 m conform SR EN 671-2
 - cutie metalica cu iluminat de siguranta;
- Hidrantii de incendiu se amplaseaza astfel incat sa se poata deschide usile cutiilor cu 170 grad.
- Nota R=20 m reprezinta lungimea furtunului;
- Realizarea golurilor de trecere prin planse, pereti , diafragme se vor realiza prin carotare;

Rezultate dimensionare instalatie hidranti

Tronson	Nr hidranti	V [l/min]	L [m]	D ext/int [mm]	v [m/s]	L echiv. teavă [m]	L echiv. fit./echip. [m]	ΔP teavă/m [bar/m]	Pi [bar]	ΔP totală [bar]	Pf [bar]
Zona cea mai defavorizată- hidranti mansarda											
1 - 2	2	252.19	0.65	76.1/68.9	1.13	0.65	2.41	0.0027	3.8647	0.0523	3.8124
2 - 3	2	252.19	0.3	114.3/105.3	0.48	0.3	1.9	0.0003	3.8124	0.0052	3.8073
3 - 4	2	252.19	3.4	76.1/68.9	1.13	3.4	3.8	0.0027	3.8073	0.2348	3.5725
4 - 6	2	252.19	15.2	76.1/68.9	1.13	15.2	5.7	0.0027	3.5725	-0.3264	3.8989
6 - 7	2	252.19	5.5	60.3/53.1	1.9	5.5	1.5	0.0095	3.8989	0.0664	3.8324
7 - 17	1	126	4	60.3/53.1	0.95	4	2.9	0.0026	3.8324	0.0181	3.8143
17 - 19	1	126	11.5	60.3/53.1	0.95	11.5	0	0.0026	3.8143	0.0302	3.7841
19 - 21	1	126	2.15	60.3/53.1	0.95	2.15	4.4	0.0026	3.7841	0.1985	3.5856
21 - 23	1	126	2.49	60.3/53.1	0.95	2.49	1.5	0.0026	3.5856	0.1918	3.3938
23 - 25	1	126	2.91	60.3/53.1	0.95	2.91	3	0.0026	3.3938	0.1772	3.2165
25 - 27	1	126	2.8	60.3/53.1	0.95	2.8	0	0.0026	3.2165	0.2818	2.9348
27 - 29	1	126	2.8	60.3/53.1	0.95	2.8	0	0.0026	2.9348	0.2818	2.653
29 - 31	1	126	3.7	60.3/53.1	0.95	3.7	3	0.0026	2.653	0.292	2.361



LEGENDA

- Conducte alimentare cu apa din otel pentru stingerea incendiilor cu hidranti - exiataenta;
- Conducte alimentare cu apa din otel pentru stingerea incendiilor cu hidranti - proiectata;
- Hii1...Hii12 Hidranti de incendiu interiori existenti;
- Hii13, Hii14 Hidranti de incendiu interiori propusi;
- RS Robinet;
- CS Clapeta de sens;
- Piesa de trecere de la polietilena la otel, PE-OI;



ACEST DOCUMENT ȘI INFORMAȚIILE CUPRINSE ÎN EL SUNT PROPRIETATEA **DINAMIC PROIECT S.R.L.** ȘI NU POT FI UTILIZATE, TRANSMISE SAU REPRODUSE, PARȚIAL SAU ÎN ÎNTREGIME, FĂRĂ AUTORIZAREA SCRISĂ A AUTORULUI. UTILIZAREA DOCUMENTULUI TREBUIE SĂ FIE CONFORMĂ CELEI PENTRU CARE A FOST ELABORAT.

VERIFICATOR EXPERT	NUME:	SEMNATURA:	CERINTA:	REFERAT / EXPERTIZA NR. / DATA	
	DINAMIC PROIECT S.R.L. Str. Pinului, nr.8C, ap.2, loc. Alba Iulia Tel.: 0729004563 e-mail: dinamicproiect@yahoo.com			Beneficiar : R.A. - A.P.P.S. - BUCURESTI S.R.S. - SINAIA	Proiect nr. : 05/2024
SPECIFICATIE:	NUME:	SEMNATURA:	Scara : -	Titlu proiect : DOCUMENTATIE TEHNICA PENTRU AVIZARE SI AUTORIZARE ISU A IMOBILULUI "COMPLEX HOTEL CINDREL" - PALTINIS	Faza : D.T. AVIZ/AUT. ISU
Sef proiect	arh. Raluca ISPAS		Data : 10.2024	Titlu plansa : Instalatii de stingere cu hidranti Schema hidranti	Plansa nr. : IH_07
Proiectat	ing. David STEFAN				
Desenat	ing. David STEFAN				